

正本

檔 號：
保存年限：

新北市政府勞工局 函

地址：248021新北市五股區五工六路9號
承辦人：吳哲維
電話：(02)22983639 分機116
傳真：(02)22983598
電子信箱：AP4360@ntpc.gov.tw



22041

新北市板橋區民生路2段192號4樓

受文者：新北市勞動力援助人員職業工
會

發文日期：中華民國113年7月19日
發文字號：新北勞育字第1131434350號
速別：普通件
密等及解密條件或保密期限：
附件：招生簡章1份

主旨：檢送新北市勞工大學113學年度第1學期招生簡章1份，請協助張貼公告於明顯處並轉知所屬會員踴躍報名，請查照。

說明：

- 一、新北市勞工大學致力建構勞動知能及提升職業技能兩大核心課程，開設有勞基法、勞工保險、勞資爭議調解、勞工職業災害保險及保護法、職場口語表達等勞工必備的勞動知識課程，另有電腦資訊、英韓日語、會計、文創及手工皂等職能課程可供選擇。
- 二、有意報名課程者，相關資訊請至「新北勞工大學」網站查詢，或電洽(02)22983639詢問。

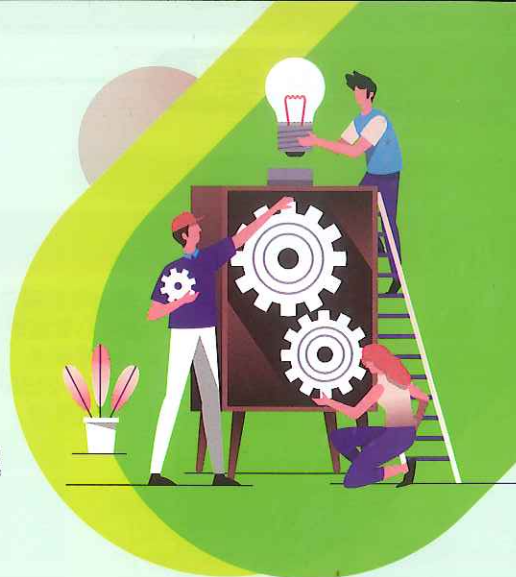
正本：新北市勞動力援助人員職業工會
副本：

代理局長陳瑞嘉

本案依分層負責規定授權業務主管決行

113學年度第1學期 新北市勞工大學

招生簡章



網址 <http://ilabor.ntpc.gov.tw/cloud/University> 電話 02-22983639

 新北市政府勞工局
Labor Affairs Department, New Taipei City Government

一、辦理單位 新北市政府勞工局

二、目的

推動勞工終身學習、推廣勞動教育，以提升其法律、經濟、社會及文化領域的知識，並增進其專業與勞動知能、培養勞動意識與公民素養，以建構和諧的勞資關係。

三、招生對象

設籍、工作地或居住地在本市之勞工優先選課，非具勞工身分者得以『候補』方式參與選課。

四、上課日期

113年9月2日(星期一)起，共計9週或18週。

五、報名日期

(一)開放新學員註冊(從未報名勞工大學者)：113年6月27日(星期四)上午09：00至113年9月13日(星期五)下午5：00止。

(二)審核選課資格：113年6月27日(星期四)上午09：00至113年9月13日(星期五)下午5：00止，請學員進入報名系統，授權校方查詢勞工保險投保資料或上傳勞工身分證明文件，以取得選課資格。

※113年7月12日(星期五)後提交申請者，待校方審核通過後方得選課※

(三)第一階段選課：113年7月12日(星期五)上午09：00至8月12日(星期一)晚間12：00止，未達進入第二階段門檻之課程將於8月13日(星期二)公告於勞工大學網站。

(四)第二階段選課：113年8月14日(星期三)上午09：00至8月29日(星期四)晚間12：00止，未達開課人數之課程將於8月30日(星期五)公告於勞工大學網站。

(五)所有課程皆採網路報名，網址：<https://ilabor.ntpc.gov.tw/cloud/University>。可利用四大超商、臺灣銀行、郵局及ATM轉帳方式繳費，另手續費依各繳款通路所訂為準。

六、加、退選日期

113年9月2日(星期一)上午09：00至9月16日(星期一)上午10：00止，採上網加、退選。加、退選截止後，10月底前完成退款作業，如未收到款項，請來電：(02)2298-3639洽詢。

七、費用

(一)「職能課程」須繳學分費，每門課程1至3學分，每學分以1,000元計費。「勞動教育課程」免學分費僅須繳保證金1,500元，學員選修18週課程者，上課次數滿14週(或選修9週課程，上課次數滿7週後)得退還保證金，並於學期結束後統一匯入退費帳戶。

(二)學員所繳學分費或保證金費用並不包含上課所需之材料費、書籍費及影印費等。

(三)選修外校區課程，請依各校區規定繳交報名費或其他必要費用。(如保險費)

八、優待辦法 (非具勞工身分不適用本項優待辦法)

(一)同時修習勞動教育課程，職能課程學分費半價優待(1門勞動教育課程僅得優惠1門職能課程)。

(二)夫妻同時報名課程(須提供身分證明文件)、新住民(須提供居留證/身分證及戶口名簿影本)、原住民(須提供戶口名簿)、身心障礙(須提供身心障礙手冊)或低收入戶(須提供低收入戶證明)報名修課，學分費8折優待(有雙重以上身分僅可擇一優惠8折)。符合上述學分費優惠資格者，請於113年7月12日(星期五)上午09：00至9月13日(星期五)下午5：00止，持相關證明文件至五股、三重校區櫃台辦理或電洽五股中心(02)2298-3639轉116。

(三)修習經教育部認證非正規教育課程之原住民、身心障礙者、低收入戶、新住民(臺灣地區人民之配偶為外國人、無國籍人、大陸地區人民及香港、澳門居民)及未完成國民義務教育且年滿55歲者，檢送申請書及相關文件，可申請學費補助，惟已依其他法規規定申請減免或補助者，不得再依本辦法申請補助。相關補助內容可參考「終身學習課程實施及非正規教育課程補助辦法」。

廣告

九、修課說明

(一)勞工大學採取學分制，一學分需修習18小時。學員修滿60個學分，核發「新北市勞工大學結業證書」。

學分獲得方式：1. 9週課程，一周2小時，學期結束後取得1學分

2. 18週課程，一周2小時，學期結束取得2學分

3. 18週課程，一周3小時，學期結束後取得3學分

(二)相關修課內容(講師簡介、課程介紹、選課條件)可至新北勞動雲-勞工大學網頁查詢

<https://ilabor.ntpc.gov.tw/cloud/University>



十、正式上課日期及上課地點 (如有異動另行公告於勞動雲-勞工大學網站)

校區	上課日期	地點
五股校本部	9月2日(一)	新北市勞工活動中心(五股區五工六路9號) 洽詢電話：2298-3639
三重校區	9月2日(一)	新北市三重勞工中心(三重區新北大道一段9號7樓) 洽詢電話：2981-6127
致理校區	9月2日(一)	致理科技大學(板橋區文化路一段313號) 洽詢電話：2257-6167分機1218 楊先生
土城校區	9月2日(一)	新北市立新北高級工業職業學校(土城區學府路一段241號) 洽詢電話：2261-2483分機47 黃先生

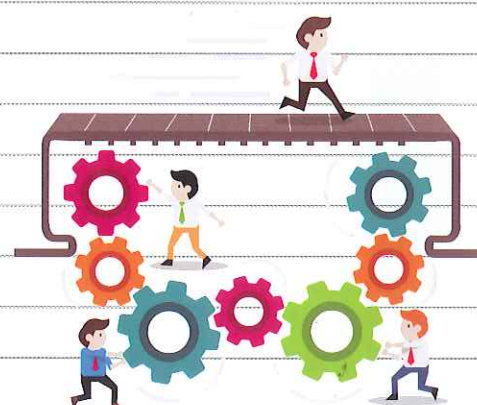


十一、注意事項

- (一)請報名本校區課程(五股、三重校區)新學員於113年9月13日(星期五)前上傳個人近期照片，以利製作學員證，學員證將於開學後第3週發放。
- (二)為維持教學品質及避免資源浪費，除學員證刷卡(或現場簽到)，將不定期抽點。如因公務出國、加班、傷病假，請於**7天內**檢附證明文件，至勞工大學官網請假，通過審核視同出席。**缺席超過3堂課或實際到課次數低於12次，雖完成請假程序，該門課學分數則不予計算。**
- (三)上課日「未帶學員證」之學員請於當日至服務台簽到，如未完成刷卡程序(例如下課忘記刷卡)，次週上課時請講師於「到課確認單」簽名後，繳回各校區辦公室，到課確認單次數每堂課以**3次為限**。(僅適用於刷卡點名校區)
- (四)課程表中標明「學分認證」課程者，係通過非正規教育學分認證，凡具有**高級中等學校畢業、同等學歷資格或年滿22歲以上，期末修業成績達60分以上且缺課不得超過總上課時數1/6(實際出席15堂課)**，始得報請核發學分認證證明。
- (五)報名截止後，若課程招生人數未達門檻，本局得取消課程。
- (六)學員選課後請於規定期限內繳費，逾期末完成繳費，系統將自動刪除已報名之課程，以維護其他學員選課之權利。本校課程禁止旁聽，經勸導無效即涉及侵權行為，將究責法辦。
- (七)課程如遇颱風、地震等天災，依新北市政府公布之『停止上班上課』訊息暫停上課，當日課程順延，恕不另行通知。
- (八)課程如有異動，以網路公告為主，簡章若有未盡事宜，校方保留修改之權利。
- (九)學員於完成報名及選課手續後，即視為同意遵守以上所述各項規定。
- (十)本校行政辦公室：
洽詢電話：五股校本部(02)2298-3639；三重分校(02)2981-6127
傳 真：五股校本部(02)2298-3598；三重分校(02)8988-2510



新北市勞工大學113學年度第1學期行事曆

		日	一	二	三	四	五	六	說明
學員註冊	6月	23	24	25	26	27	28	29	6/27起開放新學員註冊(審核選課資格)
	7月	30	1	2	3	4	5	6	
		7	8	9	10	11	12	13	
招生期間		14	15	16	17	18	19	20	7/12-8/12 第一階段選課32天
		21	22	23	24	25	26	27	
	8月	28	29	30	31	1	2	3	
		4	5	6	7	8	9	10	
		11	12	13	14	15	16	17	8/13 公告未達第一階段選課門檻班級
		18	19	20	21	22	23	24	8/14-8/29第二階段選課 16天
		25	26	27	28	29	30	31	8/30 公告開課班級
第1週	9月	1	2	3	4	5	6	7	9/2 開學
第2週		8	9	10	11	12	13	14	9/2(上午9時)-9/16(上午10時)加退選 9/17 中秋節課程順延一週
第3週		15	16	17	18	19	20	21	
第4週		22	23	24	25	26	27	28	
第5週	10月	29	30	1	2	3	4	5	10/10 國慶日課程順延一週
第6週		6	7	8	9	10	11	12	
第7週		13	14	15	16	17	18	19	
第8週		20	21	22	23	24	25	26	
第9週	11月	27	28	29	30	31	1	2	
第10週		3	4	5	6	7	8	9	
第11週		10	11	12	13	14	15	16	
第12週		17	18	19	20	21	22	23	
第13週		24	25	26	27	28	29	30	
第14週	12月	1	2	3	4	5	6	7	
第15週		8	9	10	11	12	13	14	
第16週		15	16	17	18	19	20	21	
第17週		22	23	24	25	26	27	28	
第18週	1月	29	30	31	1	2	3	4	
補課週		5	6	7	8	9	10	11	
補課週		12	13	14	15	16	17	18	
補課週		19	20	21	22	23	24	25	1/25-2/2 春節連假課程順延一週
補課週	2月	26	27	28	29	30	31	1	
補課週		2	3	4	5	6	7	8	

學員註冊

開始招生





未額滿課程加選

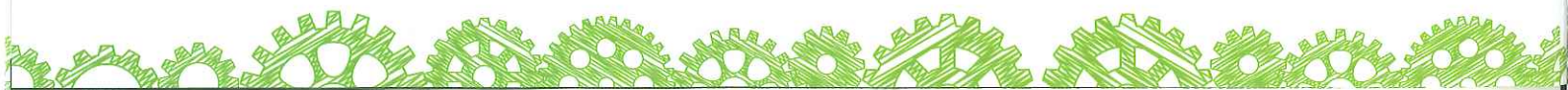
開學後加退選

五股校本部【26門】

職能課程

勞動教育課程

星期 教室	一	二	三	四	五	六
3F 會議室				勞工電影欣賞 1900-2050 【劉俊宏】		
400	入門日語1 1830-2120 【洪玉樹】		基礎英語 1900-2150 【陸景文】	稅務會計 (學分認證) 1900-2150 【鄭惠文】	職場口語表達 1900-2050 【傅汝洋】	
401	觀光英文 1900-2150 【陸景文】	勞資關係和諧之 職業災害保險 權益保障 (9週) 1900-2050 【鍾昀樺】	進階日語(1) 1900-2150 【黃廷嫻】	初級日語(1) 1900-2150 【黃廷嫻】		
402	教你職場溝通 說服力 1900-2050 【張鴻安】	英文金曲輕鬆學 1900-2150 【陸景文】	最新勞資爭議 實務案例解析 1900-2050 【徐卿廉】		世界精品皂- 手工皂師資 教育班 1900-2050 【王若家老師師 資群】	
501 電腦	Autocad 精通- 從零到專業 1900-2150 【洪永德】		室內設計實務- 施工圖製作 [AutoCad] 1900-2150 【陳定弘】	室內設計實務- 基礎課程[Auto Cad+Sketch Up] 1900-2150 【陳定弘】	室內設計實務- 進階課程 [外掛+AI 渲染 +Enscape+Vray] 1900-2150 【陳定弘】	Excel 函數及 VBA 應用實務 0910-1200 【楊貴傑】
502 電腦						OFFICE+ChatGPT+ AI 應用實務 0910-1200 【劉月萍】
503 電腦			零基礎到2D 手機 遊戲製作(上) 1900-2150 【趙茂林】	Python 到 AI 人工智慧應用 1900-2150 【趙茂林】	Google 職場生存術 1900-2050 (9週) 【洪永德】	辦公室必備的 Office 技能 0910-1200 【陳德偉】
504		快樂學韓語 會話班 1850-2140 【吳京燕】			居家水電修繕 1900-2150 【鄧慶華】	生活彩妝不求人 / 美容護膚抗 衰老 0910-1200 【程霞】



板橋致理科大校區【18門】

職能課程

勞動教育課程

	一	二	三	四	五	六
致理 科技 大學	職場口語表達 1900-2050 【傅汝洋】	畫出你的權益: 活用心智圖學習 勞基法 1900-2150 【蔡厚毅】	勞保這一班 1900-2050 【陳正義】	勞資關係和諧之社 保(勞/職/健/就) 基礎解析 1900-2050 【鍾昀樺】	專業律師帶你學習 勞基法與法律常識 (9週) 1900-2050 【沈以軒律師團 隊】	就業服務證照 勞動法令 (學分認證) 0910-1200 【陳金福】
	日文(一) 1900-2150 【陳玉青】		投資與財報分析 (二) 1900-2150 【鄭惠文】	教你職場溝通 說服力 1900-2050 【張鴻安】	會計資訊丙級證照 1900-2050 【柯秀卿】	
	初級會計學 (9週) 1900-2050 【楊淑美】		電腦文書技能 1930-2120 【陳德偉】	居家水電修繕 1900-2150 【鄧慶華】	入門日語3 1830-2120 【洪玉樹】	
	多益文法 1900-2050 【王漢珍】		生活彩妝不求人 1900-2050 【程霞】	輕鬆過日檢N5N4 1830-2120 【洪玉樹】		
			前進中級日文 (9週) 1900-2050 【陳玉青】			



土城新北高工校區【11門】

職能課程

勞動教育課程

星期 教室	一	二	三	四
土城 新北 高工	世界精品皂- 手工皂師資職能班 1900-2050 【王若家老師師資群】	勞保這一班 1900-2050 【陳正義】	勞工電影欣賞 1900-2050 【劉俊宏】	AutoCAD 電腦 繪圖課程 1900-2150 【鄭光臣】
	基礎製圖與2D、3D 電腦 繪圖入門課程 1900-2150 【楊春鴻、鄭光臣】	3D 立體製圖 SOLIDWORKS 進階課程 1900-2150 【鄭光臣、林泰克】	3D 立體製圖 SOLIDWORKS 初級課程 1900-2150 【鄭光臣、林泰克】	小資族斜槓- 手工皂創業班 1900-2050 【王若家老師師資群】
		中階英文 1900-2050 【王漢珍】	初階英文 1900-2050 【王漢珍】	
	日文初階 1900-2050 【王漢敏】			



三重分校【21門】

職能課程

勞動教育課程

星期 教室	一	二	三	四	五	六
701	服裝構成與製作 1900-2150 【高湘玲】	勞資關係下常見 爭議實務解析 (9週) 1900-2050 【業鑫法律事務所團隊】	職場口語表達 1900-2050 【傅汝洋】		勞保這一班 1900-2050 【陳正義】	
8F電腦	善用Excel 技能 增進工作效率 1930-2120 【陳德偉】		AutoCAD 3D 建模入門 (9週) 1900-2050 【洪永德】	Autocad 精通- 從零到專業 1900-2150 【洪永德】		ChatGPT輔助 EXCEL 高階函數 與VBA (9週) 1010-1200 【吳清輝】 ChatGPT 輔助 EXCEL VBA 網路 爬蟲與樞紐圖表 (9週) 1310-1500 【吳清輝】
801	進階日語(2) 1900-2150 【黃廷嫻】	教你職場溝通 說服力 1900-2050 【張鴻安】	快樂學韓語 進階班 1930-2120 【吳京燕】			
802	勞工創新智慧財 產權法律保護 (學分認證) 1900-2050 【劉憶成】	投資與財報分析 (一) 1900-2150 【鄭惠文】	皂匠手工皂 培訓班 1900-2150 【游淑惠】		勞工電影欣賞 1900-2050 【劉俊宏】	
902	快樂學韓語 初級班 1930-2120 【吳京燕】	皮革工藝應用班 1900-2150 【鄭惠美】	居家水電修繕 1900-2150 【鄧慶華】	日常彩妝/ 美容 美體紓壓 1840-2130 【程霞】		
901			刺繡與拼布技能 1830-2020 【葉淑盆】			

